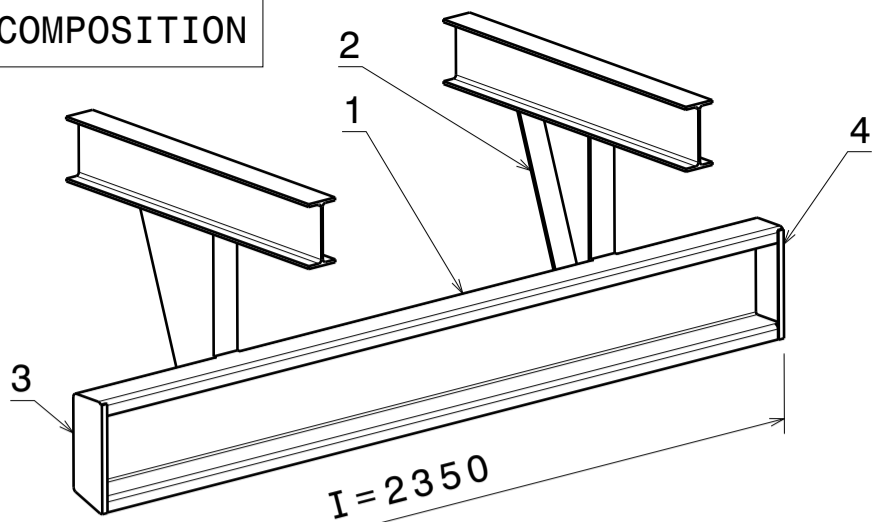


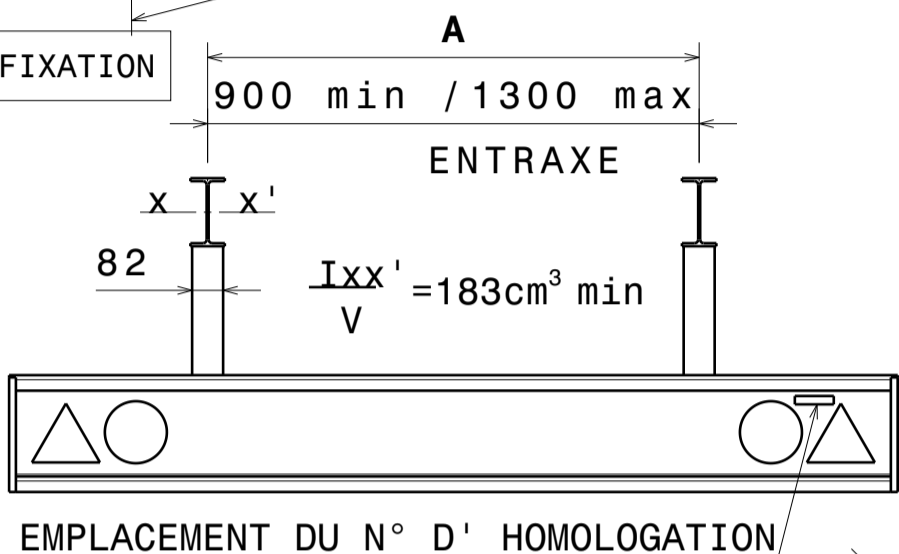
1) COMPOSITION



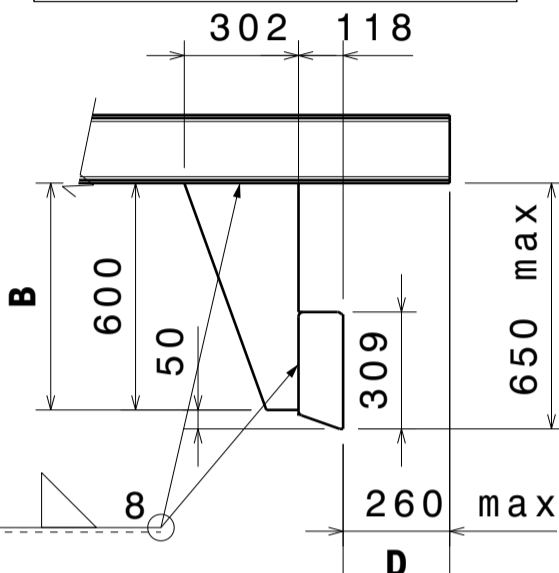
NOTICE DE MONTAGE

REP	DESIGNATION	PLAN
1	Profil de pare chocs	016.03.01c
2	Chandelle	016.03.04b
3	Chandelle	016.03.04sb
4	Tôle de fermeture	016.03.02c
5	Tôle de fermeture	016.03.02sc

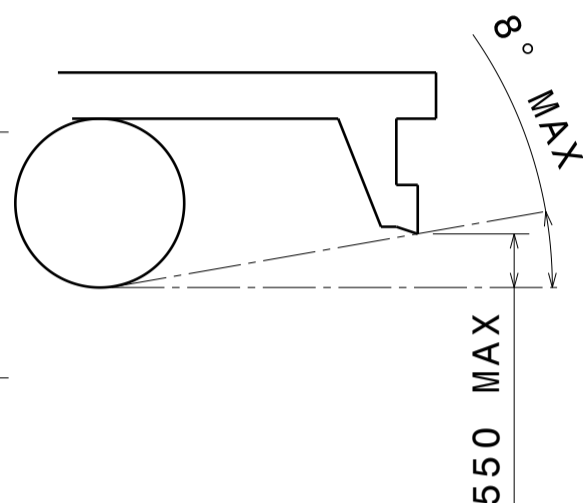
3) FIXATION



2) HAUTEUR DES ELEMENTS DE RACCORDEMENT

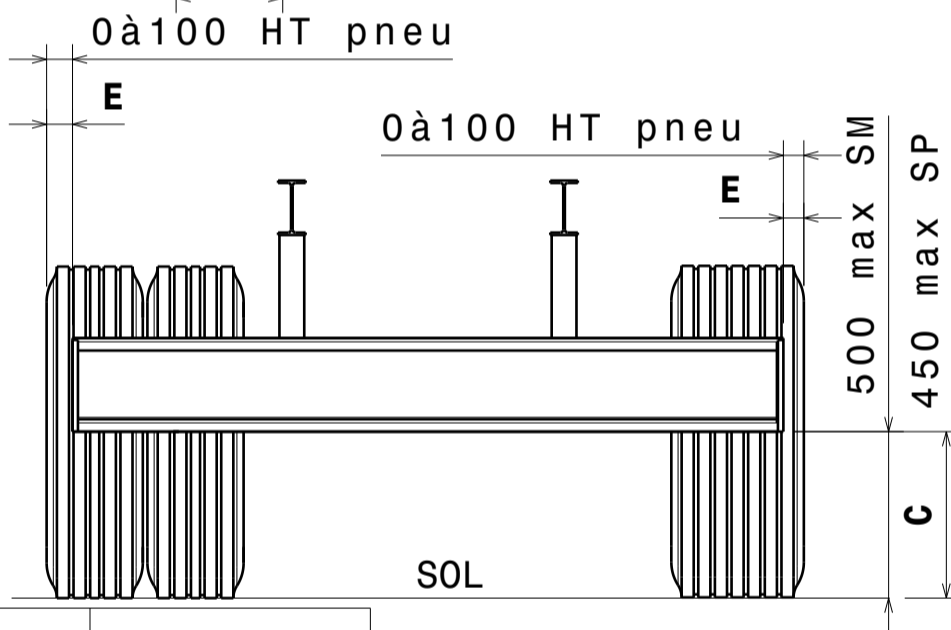


5) COMPLEMENT PAF IMPORTANT

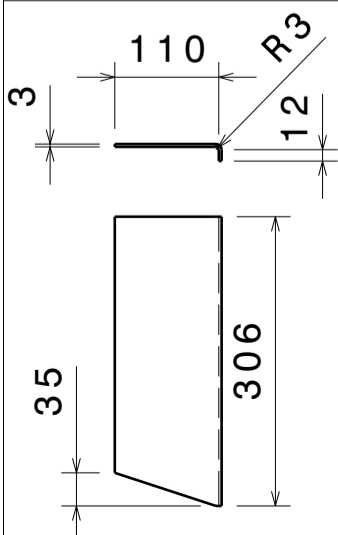
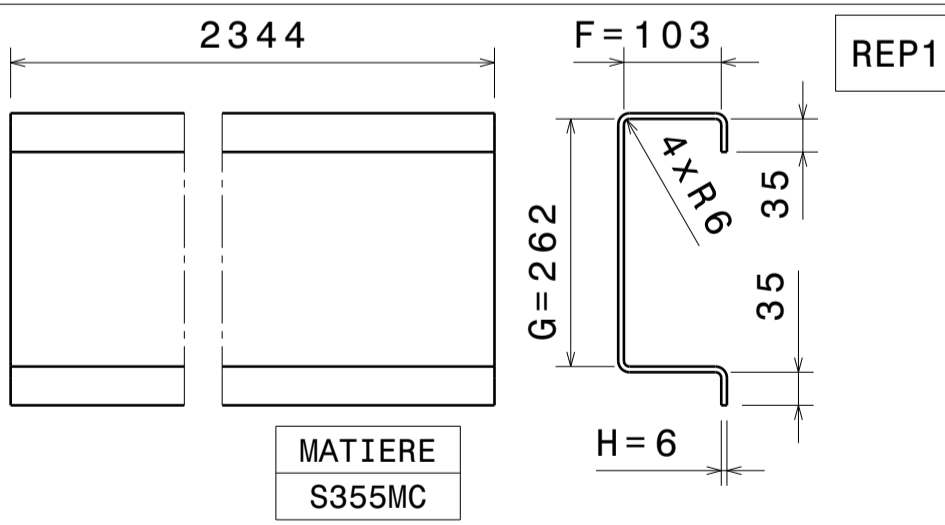
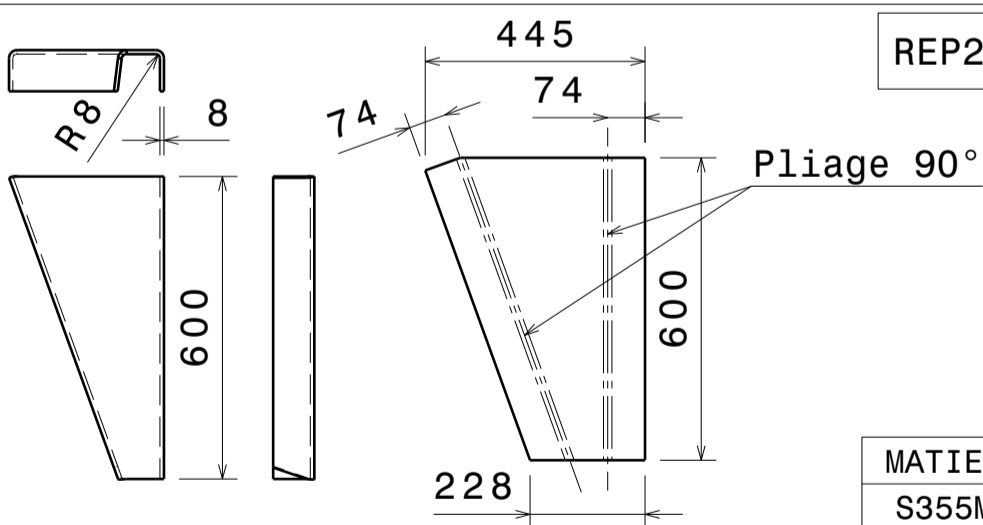


4) DIMENSIONS A RESPECTER

Côte à vérifier	Valeur de la reception	Valeur mesurée	Observations
A	900 < A < 1300		
B	600 max		
C	450 max à vide		susp. pneumatique
C	500 max a vide		susp. mécanique
D	260 max		
E	0 < E < 100		
F	103		
G	262		
H	6		
I	2350		



VF9	166			
N° DE SERIE		CONTROLEUR	SIGNATURE	DATE



REP 4&5

**DIEBOLT**

TEL 03.88.71.79.00 - FAX 03.88.71.41.17  
67440 MARMOUTIER FRANCE

MATIERE  
S355MC

Règlement 58

d			
c			
b			
a			

MODIFICATIONS	PAR	DATE
Ce plan reste notre propriété et ne peut être reproduit ou communiqué à des tiers sans notre autorisation écrite.		

DISPOSITIF ANTI ENCASTREMENT ARRIERE PCD1  
Véhicule complet : E4-58R03/00\*0931\*00  
Entité : E4-58R03/00\*0932\*00

DES. PAR: JANSSEN  
DATE: 10/07/19  
ECH:

N° 016.03.00d